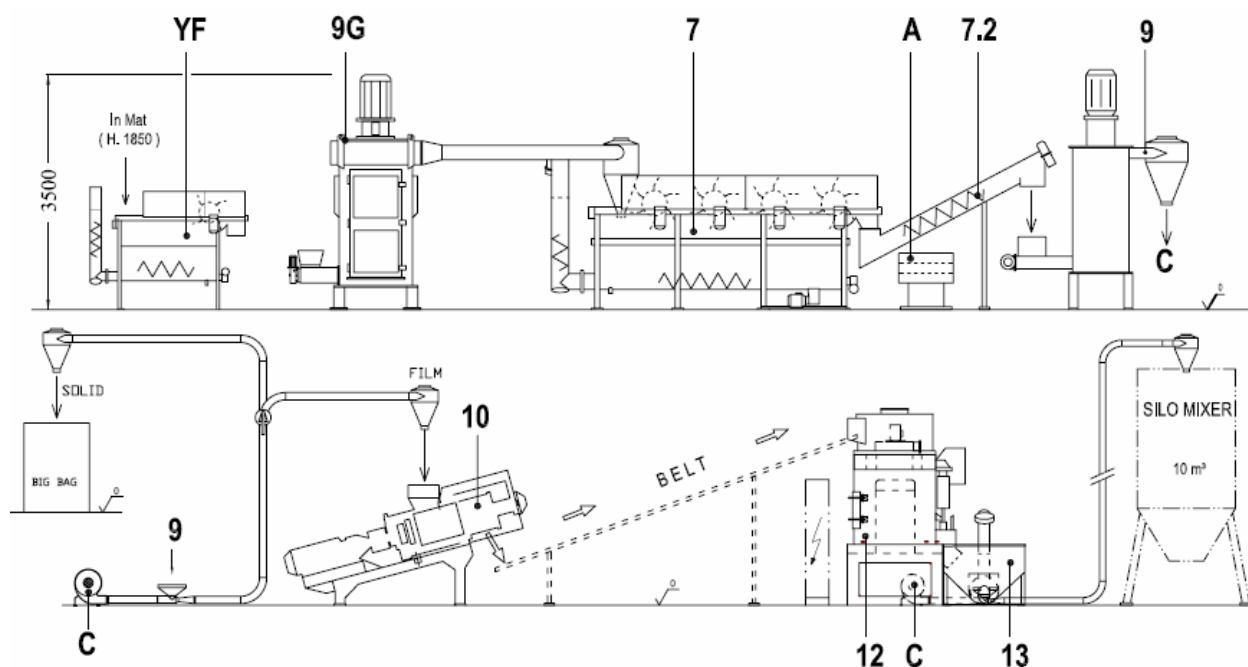


Technológiai leírás

A munka ciklusok rövid ismertetése:



Shredder, és a vizes daráló

A fólia bálák nyitása után az anyag a Shredderbe kerül, ami azt kisebb darabokra tépi. Ezt követően a vizes daráló aprítja tovább a fóliát addig, míg a mérete kb. 30/40 mm-s nem lesz.

Előmosás, és mosás - (YF + 9G)

Az **Elő Tisztító Tartályba (YF)** kerül a vizes daralóból az anyag melynek a mérete 30/40 mm. Itt az előmosás során a műanyag megszabadul a szilárd szennyeződésektől.



Az **Elő Tisztító Tartályból (YF)** a **Tisztító Centrifugába (9G)** kerül a anyag ahol további szennyeződésektől szabadul meg. Innen az elő tisztított műanyag egy ciklon segítségével a **Tisztító Tartályba (7.)** kerül.



Tisztítás, és Tömörítés - (7 + 7.2 + 9+C + 10)



Az elő tisztított műanyag egy ciklon segítségével a **Tisztító Tartályba (7.)** kerül. Itt két csiga állandó mozgatása mellett további szennyeződésektől szabadítjuk meg a műanyagot.

Ezt követően egy **Csigás szállító (7,2)** segítségével jut az anyag a **Szárító Centrifugába (9)**.

Szárító Centrifuga (9) a megtisztított anyagot, megszáritja, majd a **Centrifuga ciklonjának (C)** segítségével, Big-Bag-be tölti, vagy a **Tömörítő berendezésbe (10)** juttatja.



Tömörítő DRP berendezés (10) a tisztított műanyagot megfelelő sűrűsége tömöríti, majd egy szállítószalag segítségével azt **Aglomeráló berendezésbe (12)** juttatja.



Aglomerálás - (E + 12 + 13 + C)

Tömörítő DRP berendezés (10) által megfelelő sűrűsége tömörített, tiszta anyagot egy szállítószalag segítségével azt **Aglomeráló berendezésbe (Agglomerator / Densifier O 1200 / 340 HP 12)** juttatja.

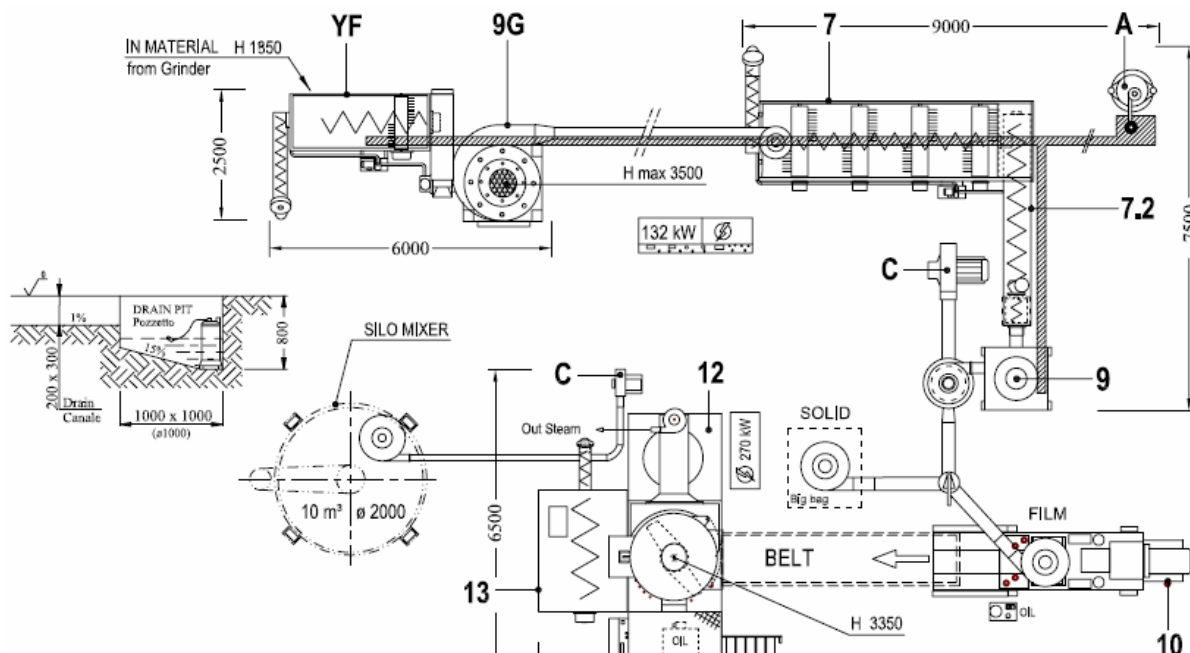
Az **Aglomeráló berendezésben** kerülnek a fólia pihék és az álló és a forgó kések mozgásából származó surlódási hő hatására elérik a lágyulási pontjukat. A berendezésben forgó, és álló kések vannak.

A megfelelő képlékenység elérése után a gépkezelő, a szükséges hidegvíz hozzáadásával beszabályozza a folyamatot, melynek során a masszából nagyjából gömb alakú műanyag termék lesz, melynek átmérője 1 - 5 mm.



Az elkészült műanyag "granulátum" egy csigás keverésű **Tároló tartályba (13)** kerül.

Tároló tartályból (13+C) megfelelő ciklonnal, vagy spirális felhordóval lehet az



anyagot a Big-Bag töltő berendezésbe juttatni, mely nem része ezen ajánlatnak.
A felhasznált vizet érdemes zár körforgásban újrahasznosítani. Ennek kiépítése nem része az ajánlatnak.

- **Technikai adatok** -

Teljesítményfelvétel: kW 500 kb.
Névleges teljesítmény : kW 400 kb.
Víz felhasználás (mosás) : m³/h 10/12 kb.
Víz felhasználás (hűtés) : m³/h 1/2 kb.
Sűrített levegő (8 bar) : Lt/h 1000 kb.

A hidegvíz minősége: keménységi fok = 12-15°F pH = 6,5-7,5

Gyártási kapacitás: 400/600 Kg/óra

A teljesítmény számításnál max. 15% szennyező anyag tartalommal számoltunk!

Az összes inox berendezés alapanyaga: AISI 304

Áram: 400V – 50 Hz – 3 fázis